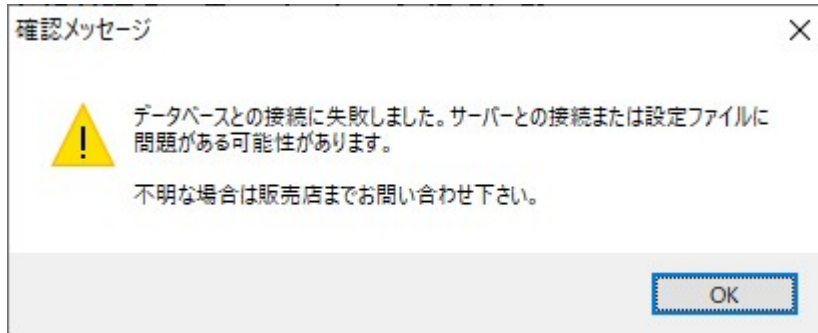


システム起動時のエラーメッセージについて

○システム起動時に下記の確認メッセージが表示された場合について



[考えられる原因]

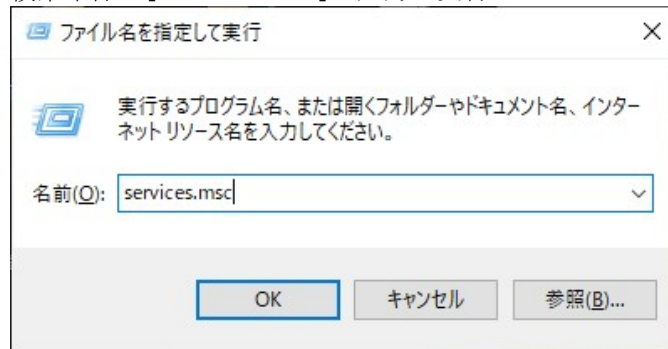
- ①システムを起動するためのSQLが起動していない場合がございます。
- ②システムを複数利用している場合 親PCやサーバーが起動していない。
または、ネットワークの接続ができていない場合に発生します。

[確認方法・対処方法]

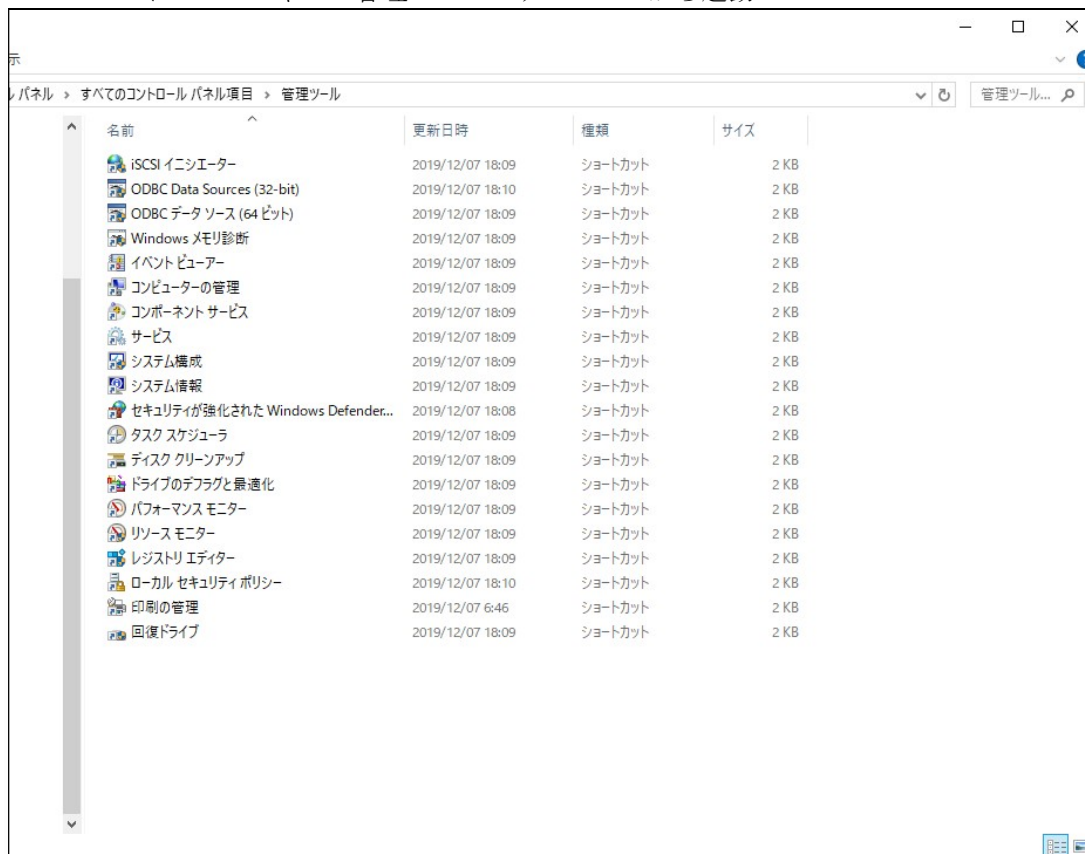
- ①SQLの起動を行うことで解消します。 2～3ページ目
- ②親PCやサーバーの電源がついているかを確認します。
複数のPCでシステムを利用して、1台だけ繋がらないといった場合は
ネットワークが使えるかを確認ください。
ネットワーク接続はできているが、システム起動がしない場合には
弊社サポート担当まで、お問い合わせください。

いずれかの方法で[サービス]のアプリを起動します。

「Windowsキー」+[Rキー]にて、ファイル名指定実行を起動
検索条件に[services.msc]と入力し実行



コントロールパネル→管理ツール→サービス から起動



サービスの一覧から[SQL Server (FMS2SQLSERVER)]
 上記の状態を確認します。こちらが停止になっている場合
 右クリックを押して、開始をお願いいたします。
 開始をした後に、システムが起動するか確認をお願いいたします。

